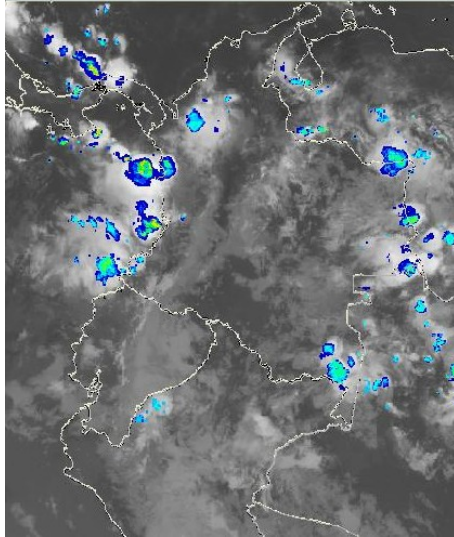


CONDICIONES HIDROMETEOROLÓGICAS ACTUALES

El avance de una onda tropical por el Oriente del territorio nacional dejado fuertes precipitaciones en sectores de los departamentos de Guainía, Vichada y Amazonas. En otros sectores fuertes lluvias en sectores de Antioquia y litoral de Chocó y Valle del Cauca. En el transcurso de la jornada se prevé que las lluvias más intensas se registren en sectores de la Orinoquia, Amazonia y al Occidente del territorio nacional en el Centro y Sur de la región Caribe; Norte y Centro de la región Pacífica.

IMÁGEN SATELITAL

Imagen cortesía NASA* 09 de agosto de 2014 * Hora 8:15 a. m. HLC



PRONÓSTICO CONDICIONES METEOROLÓGICAS ESPECIALES

ÁREA DEL VOLCÁN CERRO MACHÍN

Condiciones de cielo mayormente cubiertas con precipitaciones ligeras, las más intensas al finalizar la tarde e inicios de la noche. **El Servicio Geológico Colombiano lo reporta en NIVEL AMARILLO (III): CAMBIOS EN EL COMPORTAMIENTO DE LA ACTIVIDAD VOLCANICA. 4.80 -75.62**

ELEVACIÓN (pies)	DIRECCIÓN	VELOCIDAD	
		NUDOS	Km/h
10,000	SUR	5 - 10	9 - 18
18,000	SUR	10	18
24,000	ESTE	10 - 15	18 - 28
30,000	NORESTE	15 - 20	28 - 37

ÁREA DEL VOLCÁN NEVADO DEL HUILA

En horas de la mañana condiciones nubosas y precipitaciones ligeras, en la tarde y noche se esperan precipitaciones de mayor intensidad.

El Servicio Geológico Colombiano lo reporta en NIVEL AMARILLO (III): CAMBIOS EN EL COMPORTAMIENTO DE LA ACTIVIDAD VOLCANICA. 2.92 -76.05

ELEVACIÓN (pies)	DIRECCIÓN	VELOCIDAD	
		NUDOS	Km/h
10,000	SURESTE	10	18
18,000	SURESTE	10	18
24,000	ESTE	10 - 15	18 - 28
30,000	NORESTE	15 - 20	28 - 37

ÁREA DEL VOLCÁN GALERAS

Cielo mayormente cubierto la mayor parte de la jornada, con lluvias entre ligeras y moderadas, especialmente en la noche.

El Servicio Geológico Colombiano lo reporta en NIVEL AMARILLO (III): CAMBIOS EN EL COMPORTAMIENTO DE LA ACTIVIDAD VOLCANICA. 1.55 -77.37

ELEVACIÓN (pies)	DIRECCIÓN	VELOCIDAD	
		NUDOS	Km/h
10,000	SURESTE	10	18
18,000	SURESTE	10 - 15	18 - 28
24,000	ESTE	15 - 20	28 - 37
30,000	NORESTE	20 - 25	37 - 46

ÁREA DEL VOLCÁN NEVADO DEL RUIZ

Se prevén condiciones de cielo mayormente cubierto con lluvias a diferentes horas.

El Servicio Geológico Colombiano lo reporta en NIVEL AMARILLO (III): CAMBIOS EN EL COMPORTAMIENTO DE LA ACTIVIDAD VOLCANICA. 4.89 -75.32

ELEVACIÓN (pies)	DIRECCIÓN	VELOCIDAD	
		NUDOS	Km/h
10,000	SUR	5 - 10	9 - 18
18,000	SUR	10	18
24,000	ESTE	10 - 15	18 - 28
30,000	NORESTE	15 - 20	28 - 37

LO MÁS DESTACADO

ALERTA ROJA. PARA TOMAR ACCIÓN **ALERTA NARANJA. PARA PREPARARSE** **ALERTA AMARILLA. PARA INFORMARSE**

LLUVIAS	Las precipitaciones más significativas se concentraron principalmente en las regiones Caribe, Andina, Orinoquia y Piedemonte Amazónico. Alcanzando el mayor volumen en el municipio de Timbiquí (Cauca) con 90.0 mm .
ALERTA ROJA	<ul style="list-style-type: none"> Por descenso en los niveles en la cuenca media y baja del río Magdalena. Por niveles altos en los ríos Iriridia y Orinoco. Por amenaza alta de ocurrencia de incendios de la cobertura vegetal en zonas de bosques, cultivos y pastos, localizados en sectores de las regiones Caribe, Andina y Orinoquia. Especial atención ameritan los Parques Nacionales Naturales de la Sierra Nevada de Santa Marta e Isla Salamanca, al igual que sectores de la Reserva Los Rosales y El Ceibal entre los departamentos de Atlántico y Bolívar y de la Ciénaga Grande de Santa Marta.
ALERTA NARANJA	<ul style="list-style-type: none"> Por niveles altos en el río Guaviare, incluidos varios de sus afluentes. Por probabilidad de deslizamientos de tierra en varias áreas inestables y de alta pendiente localizadas en sectores de las regiones Caribe, Andina, Orinoquia, Piedemonte Amazónico y Pacífica. Por amenaza moderada de ocurrencia de incendios de la cobertura vegetal en zonas de bosques, cultivos y pastos, localizados en sectores de las regiones Andina, Caribe y Orinoquia
OTROS	La temporada de huracanes en el Océano Atlántico, mar Caribe y Golfo de México se extenderá hasta el 30 de noviembre del presente año, situación que en algún momento podría estar favoreciendo de manera indirecta la ocurrencia de condiciones meteorológicas extremas en el País. El IDEAM recomienda estar atentos a los comunicados que se emitan y desde ya tomar las medidas preventivas en áreas de riesgo.



Consulte todos los días el pronóstico del tiempo y las alertas hidrometeorológicas vigentes del IDEAM, en un formato de calidad. Alrededor de las 7:30 a. m. está a disposición del público en www.ideam.gov.co. Se puede ver también en dispositivos móviles. [AQUÍ](#)

PRECIPITACIONES

A continuación se relacionan los municipios donde en las últimas 24 horas se registraron precipitaciones iguales o superiores a **30 mm**:

DEPARTAMENTO	MUNICIPIO
ANTIOQUIA	Angostura (56.0), El Carmen (37.0), Gómez Plata (36.0), Concepción (30.0)
ATLANTICO	Puerto Colombia (49.3)
BOYACA	Zetaquirá (33.0)
CAUCA	Timbiquí (90)
CASANARE	Sabanalarga (46.0)
CAQUETA	San José Fragua (44.0), Belén de Los Andaquíes (31.0)
CUNDINAMARCA	Medina (50.0), Gutiérrez (40.3)
GUAVIARE	San José de Guaviare (65.0)
NARIÑO	Puerres (40.5)
META	El Calvario _El Calvario (55.0), Fuente de Oro (40.0), Puerto Rico (39.0), El Calvario _Monfort(37.0), Cumaral (31.0)
SANTANDER	Puerto Parra (36.0), Chima (31.3)
PUTUMAYO	Mocoa (70.0), San Francisco _Torre TV(56.8), Villagarzón (55.2), San Francisco _Chungacaspí(37.6), Mocoa _Puerto Limón (34.9),
TOLIMA	San Sebastián de Mariquita(39.0),
VAUPES	Mitú _Automática(48.0), Mitú _Villa Fátima (34.0),
VALLE DEL CAUCA	Buenaventura (74.0)

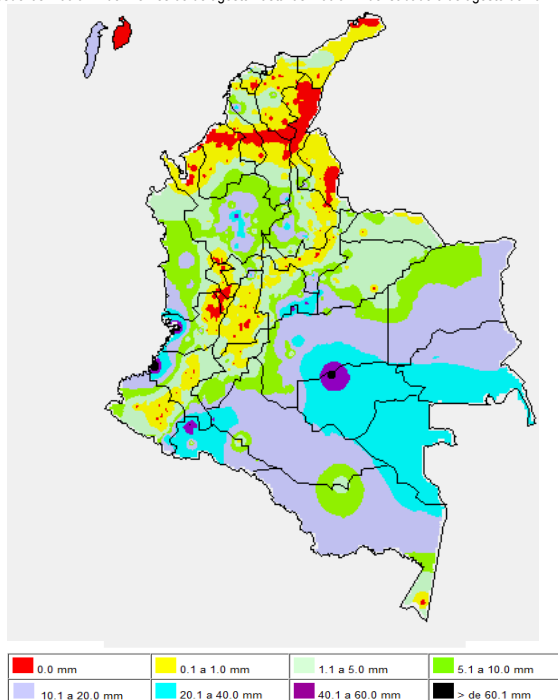
TEMPERATURAS MÁXIMAS

A continuación se relacionan los municipios donde en las últimas 24 horas se registraron temperaturas iguales o superiores a **35.0°C**:

DEPARTAMENTO	MUNICIPIO
ANTIOQUIA	Valparaiso (35.2)
ATLANTICO	Manatí (37.0), Barranquilla (35.4)
CAUCA	Mercaderes (35.2)
CESAR	Valledupar (37.4), Chiriguán (35.2)
CUNDINAMARCA	Puerto Salgar (39.8), Jerusalén (37.0)
LA GUAJIRA	Manuare (38.2), Uribia (35.0)
MAGDALENA	Pivijay (35.2)
NORTE SANTANDER	Cúcuta (35.6), Sardinata (36.8),
TOLIMA	Armero (35.8), Ambalema (36.4), Espinal (35.4), Guamo (36.6), Prado (35.0), Lérica (35.0), Valle de San Juan (35.6), Saldaña (35.2)

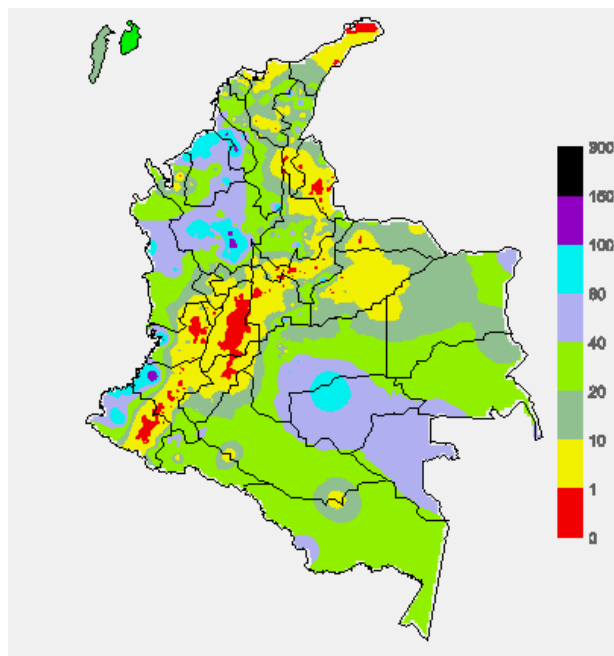
MAPA DE PRECIPITACIÓN DIARIA

Desde las 7:00 a.m. del viernes 08 de agosto hasta las 7:00 a.m. del sábado 9 de agosto de 2014.



MAPA DE PRECIPITACIÓN ACUMULADA DE LOS ÚLTIMOS 3 DÍAS

Desde las 7:00 a.m. del miércoles 06 de agosto hasta las 7:00 a.m. del viernes 08 de agosto de 2014.



ESTADO DE LOS EMBALSES

A continuación se relacionan los volúmenes útiles diarios (expresados en porcentaje) de reservas de algunos embalses de acuerdo con información consultada en XM

ZONA	EMBALSE		VOLUMEN ÚTIL DIARIO (%)	
ANTIOQUIA	MIEL I		43.99	
	MIRAFLORES		74.03	
	PEÑOL		70.67	
	PLAYAS		71.30	
	PORCE II		34.97	
	PORCE III		34,75	
	PUNCHINÁ		34.36	
	RIOGRANDE2		69.60	
	SAN LORENZO		55.00	
CARIBE	TRONERAS		41.67	
	URRÁ I		65.71	
CENTRO	AGREGADO BOGOTÁ	61.47	NEUSA	64.27
			SISGA	87.69
			TOMINÉ	57.32
	BETANIA		89.29	
	MUÑA		97.26	
	PRADO		77.46	
ORIENTE	CHUZA		98.14	
	ESMERALDA		90.38	
	GUAVIO		99.03	
VALLE DEL CAUCA	ALTO ANCHICAYÁ		76.86	
	CALIMA 1		73.05	
	SALVAJINA		89.92	

PRONÓSTICO METEOROLÓGICO (sábado 09 y domingo 10 de agosto de 2014)

REGIÓN	PRONÓSTICO
SABANA DE BOGOTÁ	SÁBADO: Condiciones de cielo mayormente nublado durante la jornada y probabilidad de lloviznas o lluvias ligeras al inicio y al final de la jornada; las precipitaciones más intensas se prevén hacia el SurOriente y Norte de la Sabana. DOMINGO: Cielo parcialmente cubierto con precipitaciones ligeras temprano en la mañana, al final de la tarde y durante la noche en el Suroriente, Noroccidente y Norte de la Ciudad y de la Sabana.
ANDINA	SÁBADO: En la mayor parte de la región persistirán las condiciones nubosas. En la mañana, lluvias en Antioquia, Oriente del Altiplano Cundiboyacense y lloviznas en zonas de montaña de Nariño. En horas de la tarde se estiman lluvias en Risaralda, Caldas, sectores de Antioquia, Cundinamarca y Occidente de Boyacá y de menor intensidad en Santander, Norte de Santander y NORTE de Tolima. DOMINGO: En la mañana predominará cielo parcialmente cubierto y lluvias en Santander, Huila y en el Oriente de Cundinamarca y Boyacá donde se esperan precipitaciones ligeras y dispersas. En la tarde durante algunas horas de la noche se pronostican lluvias en sectores de Cundinamarca, Boyacá, Antioquia, Caldas, Risaralda, Quindío, Tolima, Huila y Cauca.
CARIBE	SÁBADO: En la mañana, lluvias de Córdoba y Bolívar y condiciones nubosas para el resto de la región. En la tarde, se intensificarán las precipitaciones en sectores de Córdoba, Atlántico y Sucre; lluvias de carácter moderado en amplios sectores de Bolívar; lloviznas o lluvias ligeras en sectores aledaños a la Sierra Nevada de Santa Marta y Norte de Cesar. DOMINGO: Nubosidad variable con predominio de tiempo seco en la mañana. En la tarde lluvias en áreas de Cesar, Magdalena, Bolívar y Córdoba; las más intensas se esperan en la tarde y durante la noche.
ARCHIPIÉLAGO DE SAN ANDRÉS, PROVIDENCIA Y SANTA CATALINA	SÁBADO: Cielo entre parcialmente nublado y nublado con precipitaciones de variada intensidad, las más intensas se prevén en horas de la tarde. DOMINGO: En el archipiélago se prevé abundante nubosidad a lo largo de la jornada con lluvias de carácter ligero a moderado, las más intensas se prevén a inicios de la jornada.
PACÍFICA	SÁBADO: En la mañana, lluvias ligeras a moderadas sobre sectores de Chocó y Litoral de Valle del Cauca, luego se pronostican lluvias con tormentas eléctricas, especialmente en sectores de Chocó y Valle del Cauca. En Cauca no se descartan lluvias ligeras en la noche. DOMINGO: En gran parte de la región predominará el tiempo lluvioso con posibilidad de actividad eléctrica, particularmente en sectores de Chocó, Valle del Cauca y Nariño.
ORINOQUIA	SÁBADO: En la mañana, lluvias de carácter moderado en el Vichada y lloviznas al Norte de Meta y Casanare. En inicios de la tarde y durante la noche se intensificarán las precipitaciones en Vichada y Meta, se prevé se extiendan hacia el Oriente de Arauca y Casanare, incluso se presentarán lluvias ligeras en el Piedemonte de Meta. DOMINGO: En la mañana esperen condiciones secas, salvo en el Piedemonte llanero donde se estiman precipitaciones ligeras. En horas de la tarde y noche se prevén lluvias en amplios sectores del Meta, Vichada y en el Occidente de Arauca y Casanare.
OCEANO PACÍFICO	SÁBADO: condiciones de secas durante la jornada, salvo sobre sectores aledaños al Litoral de Chocó, Valle del Cauca y Cauca en donde se prevén lluvias moderadas a fuertes. DOMINGO: En la mayor parte del Pacífico nacional, principalmente enfrente del litoral chococano se prevén lluvias, acompañadas de descargas eléctricas en algunos casos.

REGIÓN	PRONÓSTICO
MAR CARIBE	SÁBADO: Se estiman lluvias en amplios sectores del Occidente de la zona marítima, además en frente del litoral de Bolívar, Sucre, Córdoba y Urabá y sectores aledaños al archipiélago de San Andrés y Providencia, donde se pronostican lluvias entre ligeras a moderadas. DOMINGO: Cielo entre despejado y parcialmente nublado con predominio de tiempo seco en sectores del Oriente del Caribe colombiano, las lluvias se presentarán en algunas zonas aledañas a la costa central y occidental y en el área de San Andrés y Providencia donde se prevén lluvias dispersas temprano en la mañana, al final de la tarde y durante la noche.
INSULAR PACÍFICA	SÁBADO: En Malpelo y Gorgona predominarán las condiciones nubosas con lluvias, en especial en horas de la noche, las más intensas en Gorgona. DOMINGO: Cielo entre parcialmente cubierto y cubierto con precipitaciones temprano en la mañana y durante algunas horas de la noche
AMAZÓNICA	SÁBADO: En la mañana, cielo parcialmente cubierto a lo largo de la región y predominio de tiempo seco con excepción de lloviznas que se presentarán en el Oriente de Amazonas, Vaupés y Guainía. En la tarde y noche, se prevé que las precipitaciones más intensas se registren en sectores de Guainía, Vaupés y Guaviare, además en el Piedemonte en este sector especialmente en la noche; lloviznas o lluvias ligeras para el resto de la región. DOMINGO: Cielo entre parcialmente cubierto y cubierto con lluvias de variada intensidad desde temprano y a diferentes horas de la tarde y noche en Guaviare, Vaupés y Amazonas. En sectores de Putumayo y Caquetá se esperan precipitaciones por la tarde y noche.

ALERTAS VIGENTES Y PRODUCTOS ADICIONALES

Para mayor información sobre el pronóstico del estado del tiempo, informes técnicos diarios, comunicados especiales, mapas diarios de temperaturas máximas y mínimas e información diaria de precipitación se sugiere consultar los siguientes enlaces:

- [MAPA DIARIO DE TEMPERATURA MÁXIMA.](#)
- [MAPA DIARIO DE TEMPERATURA MÍNIMA](#)
- [INFORMACIÓN DIARIA DE PRECIPITACIÓN Y TEMPERATURA DE LOS PRINCIPALES AEROPUERTOS DEL PAÍS.](#)
- [MOSAICO MAPAS DE PRECIPITACIÓN DIARIA EN MILÍMETROS](#)

REGIÓN CARIBE

ALERTA ROJA: INCENDIOS DE LA COBERTURA VEGETAL

Amenaza alta de ocurrencia de incendios de la cobertura vegetal en zonas de bosques, cultivos y pastos, localizados en los siguientes municipios y sectores aledaños:

DEPARTAMENTO	MUNICIPIOS
ATLANTICO	Santo Tomas
BOLIVAR	Turbaco.
LA GUAJIRA	Albania, Maicao, Manaure y Uribia
MAGDALENA	Pivijay

Especial atención ameritan los Parques Nacionales Naturales de la Sierra Nevada de Santa Marta e Isla Salamanca, al igual que sectores de la Reserva Los Rosales y El Ceibal entre los departamentos de Atlántico y Bolívar y de la Ciénaga Grande de Santa Marta.

ALERTA NARANJA: INCENDIOS DE LA COBERTURA VEGETAL

Amenaza moderada ocurrencia de incendios de la cobertura vegetal en zonas de bosques, cultivos y pastos, localizados en los siguientes municipios y sectores aledaños

DEPARTAMENTO	MUNICIPIOS
ATLANTICO	Tubará
MAGDALENA	El Retén

REGIÓN ANDINA

ALERTA ROJA: INCENDIOS DE LA COBERTURA VEGETAL

Amenaza alta de ocurrencia de incendios de la cobertura vegetal en zonas de bosques, cultivos y pastos, localizados en los siguientes municipios y sectores aledaños:

DEPARTAMENTO	MUNICIPIOS
BOYACA	Arcabuco, Chíquiza, Chivata, Gachantivá, Motavita, Oicatá, Paipa, Ráquira, Sáchica, Samacá, San Miguel de Sema, Santa Sofía, Sora, Sutamarcan, Tinjacá, Tunja, Tuta y Villa De Leiva.
CAUCA	Bolívar, Cajibío, Corinto, El Tambo, Popayán, Sotara y Toribio.
CUNDINAMARCA	Agua de Dios, Albán, Arbeláez, Beltrán, Bituima, Cachipay, Chaguani, Cucunubá, Fúquene, Fusagasuga, Girardot, Guaduas, Guayabal De Siquima, Jerusalén, La Vega, Nilo, Nimaima, Nocaima, Pacho, Pandi, Puerto Salgar, Pulí, Quipile, Ricaurte, San Bernardo, San Francisco, San Juan de Río Seco, Sasaima, Subachoque, Supatá, Susa, Tibacuy, Tocaima, Vergara, Vianí y Villete
NARIÑO	Buesaco, Chachagüí, Consacá, La Llanada, Linares y Samaniego.

CONTINUACIÓN

DEPARTAMENTO	MUNICIPIOS
NORTE DE SANTANDER	Abrego, Arboledas, Bucarasica, Cúcuta, Durania, Los Patios, Pamplona, Salazar, San Cayetano, Sardinata y Villa Caro. .
QUINDIO	Buenavista, Circasia, Génova, Pijao y Salento.
SANTANDER	Tona.
TOLIMA	Alvarado, Ambalema, Anzoátegui, Armero, Cajamarca, Carmen de Apicalá, Casabianca, Cunday, Falan, Herveo, Ibagué, Icononzo, Lérída, Libano, Melgar, Murillo, Ortega, Planadas, Rioblanco, Roncesvalles, Rovira, San Antonio, San Luis, Santa Isabel, Suarez, Valle de San Juan, Venadillo y Villahermosa
VALLE DEL CAUCA	Andalucía, Buga, Bugalagrande, Caicedonia, Calima (El Darién), Florida, Ginebra, Palmira, Pradera, Río Frio, San Pedro, Sevilla, Trujillo, Tuluá y Yotoco.

ALERTA ROJA: DESCENSO DE LOS NIVELES EN LA CUENCA MEDIA Y BAJA DEL RÍO MAGDALENA

Debido a la disminución de las lluvias en amplios sectores de la región Andina, se mantiene la condición de descenso en los niveles del río Magdalena, y particularmente para el sector de Barrancabermeja se presentan niveles que pueden ocasionar restricción a la navegación fluvial. Se advierte que los bajos niveles del río Magdalena en algunos sectores de la cuenca media y baja en poblaciones ribereñas pueden afectar el abastecimiento de agua para los acueductos y ocasionar restricciones a la navegación fluvial.

ALERTA NARANJA: INCENDIOS DE LA COBERTURA VEGETAL

Amenaza moderada ocurrencia de incendios de la cobertura vegetal en zonas de bosques, cultivos y pastos, localizados en los siguientes municipios y sectores aledaños

DEPARTAMENTO	MUNICIPIOS
BOYACA	Chiquinquirá, Iza, Maripí, Saboya, San Pablo de Borbur, Sotaquirá y Toca.
CALDAS	La Dorada, Manzanares, Marquetalia, Marulanda, Pensilvania, Samaná y Victoria.
CAUCA	Mercaderes, Miranda, Páez, Puerto Tejada y Villarrica.
CUNDINAMARCA	Anapoima, Bogotá, D.C, El Rosal, Facatativá, Funza, Guachetá, Madrid, Mosquera, Pasca, Simijaca, Teno y Zipacón.
HUILA	Aipe, Baraya, Colombia, Gigante, Iquira, Neiva, Villavieja y Tello.
NARIÑO	Albán, Arboleda, El Tablón, El tambo, La Cruz, la unión, Nariño, San Bernardo, San Lorenzo, San Pedro de Cartago (Cartago), Santa Cruz (Guachavés) y Túquerres. .
NORTE DE SANTANDER	Cucutilla
SANTANDER	Capitanejo y Girón
TOLIMA	Alpujarra, Ataco, Chaparral, Fresno, Guamo y Mariquita.
RISARALDA	Balboa, La Virginia, Pereira y Santuario.
VALLE DEL CAUCA	Candelaria, Guacarí, La Cumbre, Restrepo y Vijes.

Especial atención amerita los Parques Nacionales Naturales de los Nevados y de las Hermosas.

ALERTA NARANJA: DESLIZAMIENTOS DE TIERRA

Se prevé una amenaza moderada por deslizamientos de tierra áreas inestables localizadas en los departamentos:

DEPARTAMENTO	MUNICIPIOS
ANTIOQUIA	Angostura, Cáceres, Campamento, Caucasia, Yarumal, Santo Domingo, Alejandría, Concepción.
CAUCA	Santa Rosa

REGIÓN PACÍFICA

ALERTA NARANJA: DESLIZAMIENTOS DE TIERRA

Se prevé una amenaza moderada por deslizamientos de tierra áreas inestables localizadas en los departamentos:

DEPARTAMENTO	MUNICIPIOS
CHOCO	Atrato (Yuto), Quibdó y Río Quito (Paimadó).
CAUCA	Guapi, Timbiquí
VALLE DEL CAUCA	Buenaventura

REGIÓN ORINOQUIA

ALERTA ROJA: NIVELES ALTOS EN EL RÍO INÍRIDA

Aunque se mantiene paulatino descenso en el nivel del río Inírida continúa la alerta roja por niveles superiores a la cota de afectación en zonas ribereñas bajas del municipio de Puerto Inírida.

ALERTA ROJA: NIVELES ALTOS EN EL RÍO ORINOCO.

Prevalece la alerta roja en el río Orinoco por valores altos en los niveles, que superan las cotas de afectación para algunos sectores rurales y las partes más bajas del municipio de Puerto Carreño (Vichada).

ALERTA NARANJA: NIVELES ALTOS EN EL RÍO GUAVIARE

Persiste descenso lento y sostenido del nivel del río Guaviare y se mantiene alerta naranja debido que aún se presentan valores altos para algunos sectores ribereños bajos de los municipios de San José del Guaviare (Guaviare) y Mapiripán (Meta).

ALERTA ROJA: INCENDIOS DE LA COBERTURA VEGETAL

Amenaza alta de ocurrencia de incendios de la cobertura vegetal en zonas de bosques, cultivos y pastos, localizados en los siguientes municipios y sectores aledaños:

DEPARTAMENTO	MUNICIPIOS
CASANARE	Aguazul
META	La Uribe.
ARAUCA	Tame

ALERTA NARANJA: INCENDIOS DE LA COBERTURA VEGETAL

Amenaza moderada ocurrencia de incendios de la cobertura vegetal en zonas de bosques, cultivos y pastos, localizados en los siguientes municipios y sectores aledaños

DEPARTAMENTO	MUNICIPIOS
META	La Macarena.

ALERTA NARANJA: DESLIZAMIENTOS DE TIERRA

Se prevé una amenaza moderada por deslizamientos de tierra áreas inestables localizadas en los departamentos:

DEPARTAMENTO	MUNICIPIOS
BOYACÁ	San Luis de Gaceno y Santa María.
CUNDINAMARCA	Guayabetal y Medina.
NORTE DE SANTANDER	Chitagá y Toledo
META	Acacías, Restrepo y Villavicencio.

REGIÓN AMAZÓNICA

ALERTA NARANJA: DESLIZAMIENTOS DE TIERRA

Se prevé una amenaza moderada por deslizamientos de tierra áreas inestables localizadas en los departamentos:

DEPARTAMENTO	MUNICIPIOS
PUTUMAYO	Mocoa

MAR CARIBE

ALERTA AMARILLA: PLEAMARES

Hasta el día de mañana 10 de agosto se espera una de las mareas astronómicas más significativas del mes en el litoral Caribe colombiano, se sugiere a habitantes costeros estar atentos a la evolución del fenómeno

OCEANO PACÍFICO

CONDICIONES NORMALES

Omar FRANCO TORRES, Director General
Christian EUSCATEGUI COLLAZOS, Jefe Oficina del Servicio de Pronósticos y Alertas

Profesionales en turno:
Juan Camilo PEREZ, Henry ROMERO, Martha Patricia LEON, María Inés CUBILLOS
y Gloria Lucía ARANGO CASTRO.
Internet: <http://www.ideam.gov.co>
Correos electrónicos: servicio@ideam.gov.co, alertas@ideam.gov.co
Carrera 10 N° 20 - 30 ** Piso 9, Bogotá, D.C.
Teléfono: 3527160 ext. 1334-1336.

Síganos en: Twitter: @IDEAMColombia; Facebook: www.facebook.com/ideam.instituto
YouTube: Canal de Instituto IDEAM / <http://www.youtube.com/user/InstitutoIDEAM>

ALERTA ROJA. PARA TOMAR ACCIÓN Advierte a los sistemas de prevención y atención de desastres sobre la amenaza que puede ocasionar un fenómeno con efectos adversos sobre la población, el cual requiere la atención inmediata por parte de la población y de los cuerpos de atención y socorro. Se emite una alerta sólo cuando la identificación de un evento extraordinario indique la probabilidad de amenaza inminente y cuando la gravedad del fenómeno implique la movilización de personas y equipos, interrumpiendo el normal desarrollo de sus actividades cotidianas.

ALERTA NARANJA. PARA PREPARARSE Indica la presencia de un fenómeno. No implica amenaza inmediata y como tanto es catalogado como un mensaje para informarse y prepararse. El aviso implica vigilancia continua ya que las condiciones son propicias para el desarrollo de un fenómeno, sin que se requiera permanecer alerta.

ALERTA AMARILLA. PARA INFORMARSE Es un mensaje oficial por el cual se difunde información. Por lo regular se refiere a eventos observados, reportados o registrados y puede contener algunos elementos de pronóstico a manera de orientación. Por sus características pretéritas y futuras difiere del aviso y de la alerta, y por lo general no está encaminado a alertar sino a informar.

CONDICIONES NORMALES Indica que no existe ninguna clase de alerta para la región o zona mencionada.

°C: grados Celsius; m: metros; mm: milímetros; msnm: metros sobre nivel del mar;

Km/h: kilómetros sobre hora

GOES: Geostationary Operational Environmental Satellites (Satélite Geoestacionario Operacional Ambiental).

GOES-13 es el designado GOES-Este, localizado en 75° W sobre el ecuador geográfico.

HLC: hora local colombiana

PNN: Parque Nacional Natural; SFF: Santuario de Fauna y Flora